

Tasas de interés y cargos financieros históricos

Ventanilla Dólar – Tasa LIBOR

(Con determinaciones de tasa en mayo y noviembre)

Período	Tasa basada en LIBOR ¹		Margen de préstamos del BID ³	Tasa de Interés ^{4/5}	
	LIBOR 6-meses	Margen de Fondeo ²			
2017	1er. Semestre	1,44%	-0,30%	0,85%	1,99%
2016	2do. Semestre	1,26%	-0,30%	1,15%	2,11%
	1er. Semestre	0,91%	-0,30%	1,15%	1,76%
2015	2do. Semestre	0,60%	-0,30%	1,15%	1,45%
	1er. Semestre	0,41%	-0,22%	0,85%	1,04%
2014	2do. Semestre	0,33%	-0,22%	0,85%	0,96%
	1er. Semestre	0,32%	-0,21%	0,85%	0,96%
2013	2do. Semestre	0,36%	-0,21%	0,84%	0,99%
	1er. Semestre	0,43%	-0,23%	0,84%	1,04%
2012	2do. Semestre	0,52%	-0,23%	0,62%	0,91%
	1er. Semestre	0,73%	-0,23%	0,62%	1,12%
2011	2do. Semestre	0,66%	-0,23%	0,80%	1,23%
	1er. Semestre	0,42%	-0,23%	0,80%	0,99%
2010	2do. Semestre	0,44%	-0,21%	0,95%	1,18%
	1er. Semestre	0,62%	-0,21%	0,95%	1,36%
2009	2do. Semestre	0,52%	-0,20%	0,95%	1,27%
	1er. Semestre	1,41%	-0,20%	0,30%	1,51%
2008	2do. Semestre	2,60%	-0,21%	0,30%	2,69%
	1er. Semestre	2,83%	-0,21%	0,15%	2,77%
2007	2do. Semestre	4,74%	-0,21%	0,15%	4,68%
	1er. Semestre	5,36%	-0,21%	0,15%	5,30%
2006	2do. Semestre	5,38%	-0,21%	0,15%	5,32%
	1er. Semestre	5,28%	-0,21%	0,10%	5,17%
2005	2do. Semestre	4,55%	-0,21%	0,10%	4,44%
	1er. Semestre	3,49%	-0,23%	0,30%	3,56%
2004	2do. Semestre	2,49%	-0,24%	0,30%	2,55%
	1er. Semestre	1,54%	-0,25%	0,30%	1,59%
2003	2do. Semestre	1,27%	-0,25%	0,30%	1,32%
	1er. Semestre	1,25%	-0,22%	0,50%	1,53%
2002	2do. Semestre	1,40%	-0,14%	0,10%	1,36%
	1er. Semestre	2,06%	-0,12%	0,10%	2,04%
2001	2do. Semestre	1,97%	-0,12%	0,50%	2,35%
	1er. Semestre	4,06%	-0,12%	0,50%	4,44%
2000	2do. Semestre	6,71%	-0,13%	0,50%	7,08%
	1er. Semestre	6,92%	-0,22%	0,50%	7,20%
1999	2do. Semestre	6,03%	-0,29%	0,50%	6,24%
	1er. Semestre	5,08%	-0,28%	0,50%	5,30%
1998	2do. Semestre	5,19%	-0,28%	0,50%	5,41%
	1er. Semestre	5,75%	-0,28%	0,50%	5,97%
1997	2do. Semestre	5,91%	-0,28%	0,50%	6,13%
	1er. Semestre	5,98%	-0,28%	0,50%	6,20%
1996	2do. Semestre	5,54%	-0,28%	0,50%	5,76%
	1er. Semestre	5,59%	-0,28%	0,50%	5,81%
1995	2do. Semestre	5,75%	-0,29%	0,10%	5,56%
	1er. Semestre	6,12%	-0,27%	0,50%	6,35%
1994	2do. Semestre	6,13%	-0,24%	0,50%	6,39%

1 Tasa de interés basada en la tasa LIBOR a 6 meses, la cual es determinada dos veces al año, en mayo y noviembre.

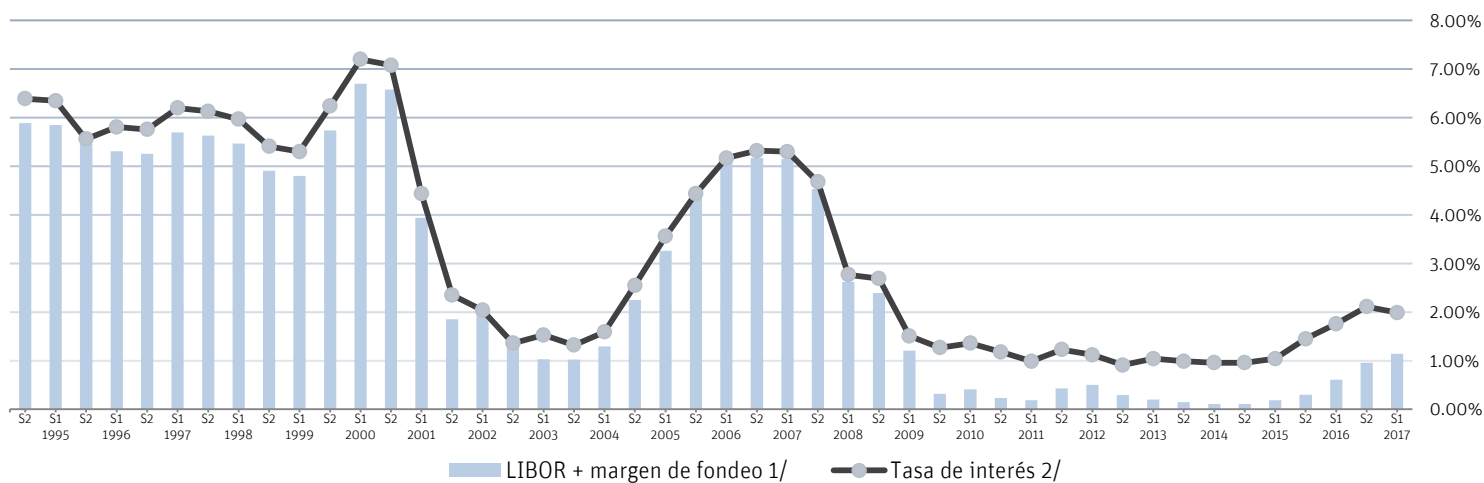
2 Corresponde al margen de fondeo del BID sobre/debajo de la tasa LIBOR a 6 meses.

3 Corresponde al margen para préstamos del Capital Ordinario del BID periódicamente determinado por el Banco.

4 Tasa base (LIBOR) más los cargos financieros.

5 Debido al redondeo, el total puede no sumar el detalle.

Tasas de interés y cargos financieros históricos Ventanilla Dólar – Tasa LIBOR (Con determinaciones de tasa en mayo y noviembre)



- 1 Tasa de interés basada en la tasa LIBOR a 6 meses, la cual es determinada dos veces al año, en mayo y noviembre.
- 2 Tasa LIBOR a 6 meses más los cargos financieros.